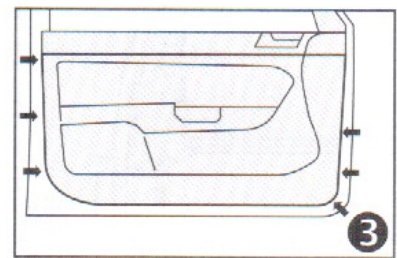
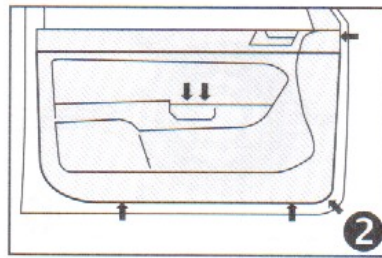
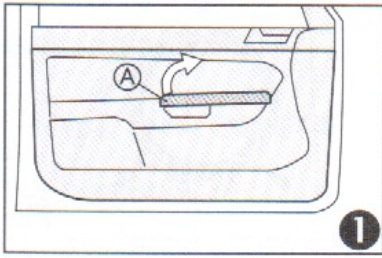


## Ausbau der Türverkleidungen



### Achtung

Zündung und alle elektrischen Verbraucher ausschalten.

Hebeln Sie vorsichtig die Griffschale (Abb. 1 (A)) aus dem Griff in der Türverkleidung. Trennen Sie die Steckverbindungen.

Die 6 Befestigungsschrauben (Abb. 2 (Pfeile)) herausdrehen.

Die Türverkleidung ist mit Clipsen (Abb. 3 (Pfeile)) befestigt. Hebeln Sie die Clipse von unten beginnend vorsichtig ab. Dann die Türverkleidung vorsichtig nach oben aus dem Fensterschacht heben.



### Hinweis

Bei montierten Lautsprechern achten Sie beim Abnehmen der Türverkleidung auf die Steckverbindungen der montierten Mitteltonlautsprecher.

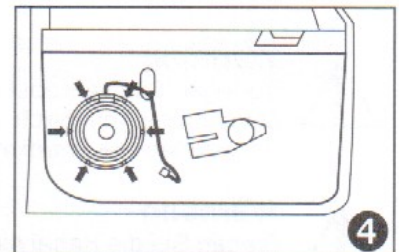
Lösen Sie den Zug der Türinnenbetätigung. Hierfür die beiden Laschen des Halters zusammendrücken und den Halter herausnehmen. Knopf des Türöffnerzuges aushängen.

Eventuell in der Tür verbliebene Clipse heraushebeln und wieder in die Verkleidung einsetzen.

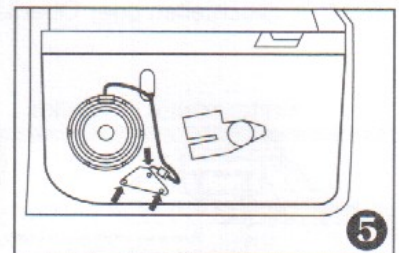
## Einbau Tieftonlautsprecher und Frequenzweichen

Den Tieftonlautsprecher in die Einbauöffnung in der Türe einsetzen. Achten Sie dabei darauf, dass die Anschlussbuchse nach oben zeigt (Abb. 4).

Befestigen Sie den Lautsprecher an den 6 Befestigungspunkten (Pfeile).



Befestigen Sie die Weiche an den 3 Befestigungspunkten (Abb. 5 (Pfeile)) und schließen Sie diese an.



## Einbau Mitteltonlautsprecher

Befestigen Sie den Mitteltonlautsprecher an den 4 Befestigungspunkten in der Türverkleidung (Abb. 6 (Pfeile)).

Entfernen Sie hierfür ggf. die Abdeckung.

Achten Sie dabei auf die richtige Lage der Anschlussbuchse.

